

Kurzbeschreibung

Doppelwandiger zyl. Lagerbehälter aus Stahl nach DIN 6608/2 bzw. DIN EN 12285-1. Behälter innen roh, wahlweise mit zusätzlicher kunststoffbeschichteter Stahlsohle (ST-Ausführung). Aussen isoliert nach DIN 6607. Der Zwischenraum steht unter Vakuum und dient zur Lecküberwachung. Komplett ausgestattet mit:

- **Fertigdomschacht mit verzinkter tagwasserdichter Schachtabdeckung und beidseitig zur Längsachse je 1 Rohrdurchführung 108 mm und eine Muffe 2"**
- **Montierter Tankarmatur für Heizöl**
- **Leckwarngerät auf Hoch- Vakuumbasis Typ Eurovac-04/1 (Z-65.22-4)**
- **Grenzwertgeber GWG 23- Ro (Z-65.17-366) montiert**

Beschreibung Fertigdomschacht:

- **Typ K-A:** 600 mm hoch, nicht verstellbar, begehbare übergreifende Abdeckung
- **Typ K-B:** höhenverstellbar 800- 1000 mm, begehbare übergreifende Abdeckung
- **Typ K-C:** höhenverstellbar 800- 1000 mm, befahrbare übergreifende Abdeckung (10 to)
- Andere Ausführungen und Belastungsklassen sind lieferbar

Beschreibung Tankarmatur:

- Füllrohr 2" mit Verschluss
- Saugkombination mit Schnellschlußventil und Anschlussmöglichkeit für pneumatischen Inhaltsanzeiger
- Peilrohr 1" mit Kunststoffpeilstab in cm- Einteilung
- Entlüftungsleitung im Schacht (Anschluss 2")



Isolationsprüfung (ISO- Test) Art.-Nr.: 110045

Die Isolationsprüfung beinhaltet folgende Leistungen:

- Isolationstest der Außenbeschichtung bei Anlieferung
- Ausbessern eventueller Fehlstellen

Einlagerungsüberwachung Art.-Nr.: 910600

Die Einlagerungsüberwachung beinhaltet folgende Leistungen:

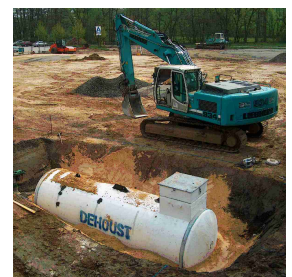
- Bereitstellung eines Werksachkundigen an der Baustelle
- Überprüfung der Baugrube und des Verfüllmaterials
- Isolierung der Kranöse -Isolationstest der Außenbeschichtung.

Überwachen der Einlagerungsarbeiten:

- 1.) Ordnungsgemäßes Einlegen in die Grube
- 2.) Verfüllen der Grube bis 20 cm über dem Tankscheitel
- 3.) Bescheinigen der ordnungsgemäßen Einlagerung gemäß VdTÜV-Merkblatt 967

Folgende Voraussetzungen müssen bei Tankanlieferung gegeben sein (entsprechend DIN 6600,6608):

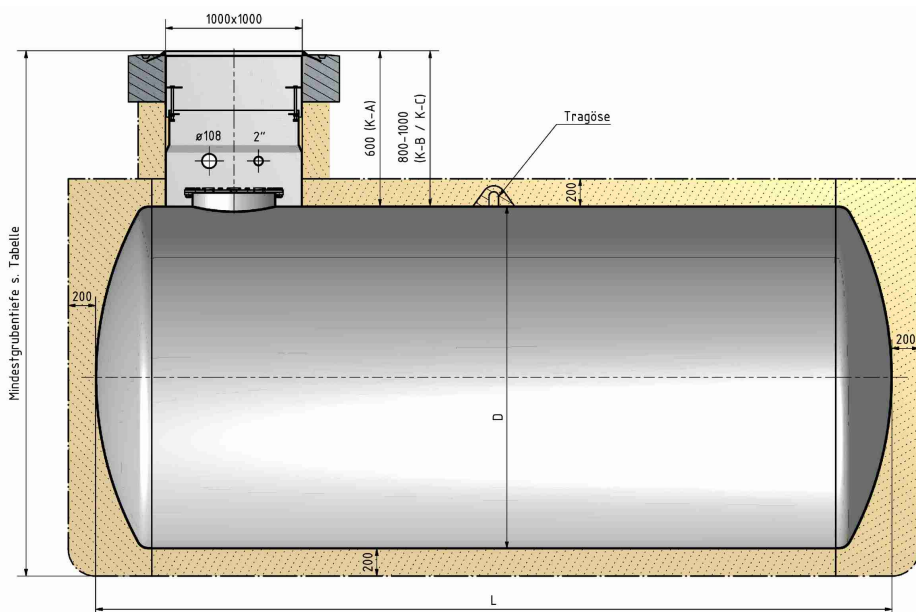
- Die Grube muss bereits gemäß den Maßen in unserer Liste ausgehoben und der Grund mit 20 cm Sand verdichtet sein (Bei Sicherung gg. Auftrieb sind die Tankverankerungen und die Bitumenfilzunterlage auf der Betonplatte den Behälterabmessungen entsprechend vorzubereiten).
- Es muss genügend Sand zum Auffüllen der Grube vorhanden sein, max. Korngröße 2 mm.
- Ein geeigneter Kran muss bereitstehen.
- Ein Bagger zum Verfüllen der Grube muß bereitstehen.



Tankabmessungen und Grubenmaße

Nenninhalt Liter	Durchm. mm	Länge mm	Gewicht*		Mindestgrubenmaße			
			kg mit FDS 600	kg mit FDS HV 800 bis 1000	Länge mm	Breite mm	Tiefe mm	
							mit FDS 600	mit FDS HV 800 bis 1000
1000	1000	1500	630	780	1900	1400	1800	2000 bis 2200
3000	1250	2670	1060	1210	3070	1650	2050	2250 bis 2450
4000	1600	2400	1215	1365	2800	2000	2400	2600 bis 2800
5000		2750	1370	1520	3150			
7000		3750	1780	1930	4150			
10000		5350	2270	2420	5750			
13000		6950	2830	2980	7350			
16000		8550	3450	3600	8950			
10000	2000	3770	2390	2540	4170	2400	2800	3000 bis 3200
13000		4550	2780	2930	4950			
16000		5520	3260	3410	5920			
20000		6870	3920	4070	7270			
25000		8420	4670	4820	8820			
30000		9970	5490	5640	10370			
20000	2500	4570	4190	4340	4970	2900	3300	3500 bis 3700
25000		5580	4940	5090	5980			
30000		6740	5760	5910	7140			
40000		8710	7320	7470	9110			
50000		10680	8740	8890	11080			
60000		12650	10240	10390	13050			
40000	2900	6650	7820	7970	7050	3300	3700	3900 bis 4100
50000		8150	9310	9460	8550			
60000		9585	10840	10990	9985			
80000		12750	13980	14130	13150			
100000		15895	17090	17230	16295			

* Die Gewichte beinhalten den Behälter inkl. Fertigungschaicht und montiertem Zubehör



Mit jedem Behälter werden Zulassungen der sicherheitstechnischen Einrichtungen und ein Werkprüfzeugnis geliefert, das die Übereinstimmung mit den Regeln der Gütesicherung nach RAL GZ 998 und der DIN 6600 ff bestätigt. Dies entspricht einem baurechtlichen Prüfzeichen, eine gesonderte Bauartzulassung ist deshalb nicht notwendig. Die Behälter entsprechen den Forderungen des Umwelt- und Gewässerschutzes. Wir sind Fachbetrieb nach WHG.



Weitere Informationen wie beispielsweise Ausschreibungstexte finden Sie auf www.dehoust.de unter Webcode: 1800

Die Angaben in dieser Druckschrift sind freibleibend. Technische Änderungen ohne Vorankündigung vorbehalten. Wegen der Eignung der Behälter muss im Einzelfall nachgefragt werden. Die länderspezifischen Zulassungen und Aufstellvorschriften sind zu beachten.