

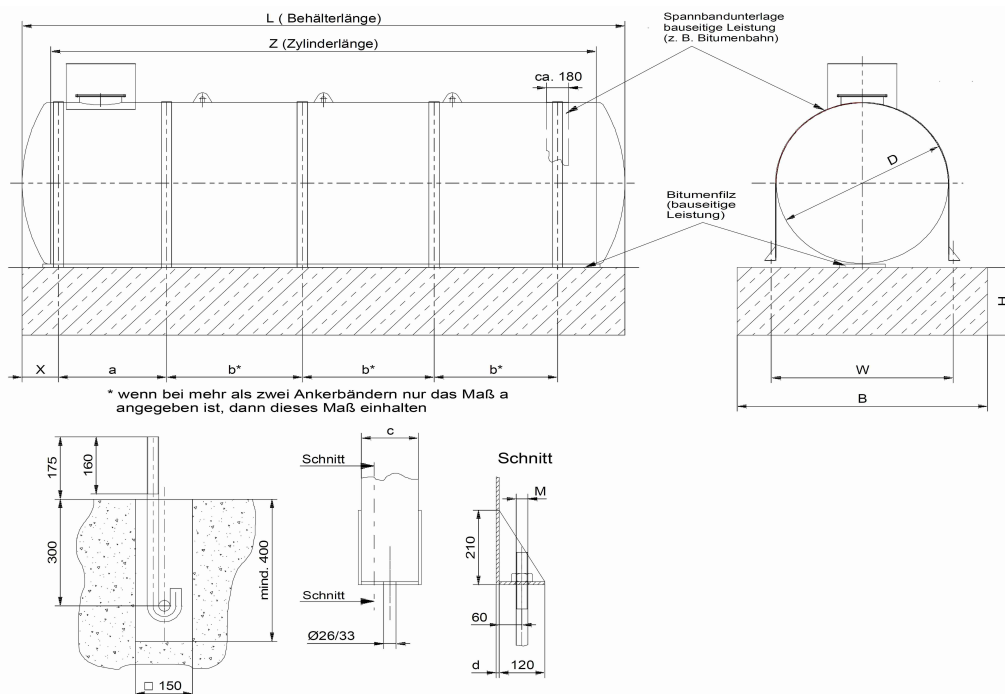
Kurzbeschreibung

Bei Auftreten von Grundwasser oder in Überschwemmungsgebieten muß der Behälter entsprechend gesichert sein. Dazu empfehlen wir Tankverankerungen. Die Ankerschrauben werden in einer Sohle aus Beton befestigt. Die Ankerbänder bestehen serienmäßig aus verzinktem S235JR (St 37-2). Um eine Beschädigung der Isolierung zu vermeiden, wird zwischen Behälter und Betonsohle ein Bitumenfilz gelegt.

Technische Daten

Den Berechnungen, die als Planungshilfe dienen und aus denen keine Verbindlichkeit abgeleitet werden kann, liegen folgende Angaben zu Grunde:

- Dichte Beton: 2,2 t/m³ und Dichte Erde: 1,8 t/m³
- Auftriebssicherheit 1,3 gem. TRbF 121 u. 221 Anlage 1, 3.3 Ziff. 3
- Wasserstand ist gleich Geländeoberkante
- Erdabdeckung min. = 600mm



Inhalt (m ³)	D	Z	X	a	b	Anzahl	Ankerbänder			
							M	Länge	cx d	W
1	1000	1100	210	1080	-	2	24	2450	80 x 5	1210
3	1250	2200	250	2050	-	2	24	3100	80 x 5	1460
5		2200	290	2050	-	2	24	4000	80 x 5	1810
7	1600	3190	290	3040	-	2	24	4000	80 x 5	1810
10		4785	290	4635	-	2	24	4000	80 x 5	1810
13		6380	290	6230	-	2	24	4000	80 x 5	1810
16		7975	290	7825	-	2	24	4000	80 x 5	1810
10	2000	3100	370	2950	-	2	24	5030	100 x 6	2210
13		3875	370	3725	-	2	24	5030	100 x 6	2210
16		4850	370	4700	-	2	24	5030	100 x 6	2210
20		6200	370	6050	-	2	24	5030	100 x 6	2210
25	2500	7750	370	4100	3500	3	24	5030	100 x 6	2210
30		9300	370	4900	4250	3	24	5030	100 x 6	2210
20		3740	450	3590	-	2	30	6320	100 x 8	2710
25		4750	450	2600	2000	3	30	6320	100 x 8	2710
30	2900	5910	450	2880	-	3	30	6320	100 x 8	2710
40		7880	450	4200	3530	3	30	6320	100 x 8	2710
50		9850	450	5150	4550	3	30	6320	100 x 8	2710
60		11820	450	4100	3785	4	30	6320	100 x 8	2710
40	2900	5700	500	3150	2425	3	30	7350	150 x 8	3110
50		7200	500	3850	3225	3	30	7350	150 x 8	3110
60		8645	500	2840	-	4	30	7350	150 x 8	3110
80		11820	500	3385	2770	5	30	7350	150 x 8	3110
100		14960	500	3635	2800	6	30	7350	150 x 8	3110

Die Maße sind nur gültig für einzellige Behälter mit einem Dom und Schacht

Die Angaben in dieser Druckschrift sind freibleibend. Technische Änderungen ohne Vorankündigung vorbehalten. Wegen der Eignung der Behälter muss im Einzelfall nachgefragt werden. Die länderspezifischen Zulassungen und Aufstellvorschriften sind zu beachten.