

Pumpenzubehör

Pumpenkonsolen zur Wand- und Bodenmontage

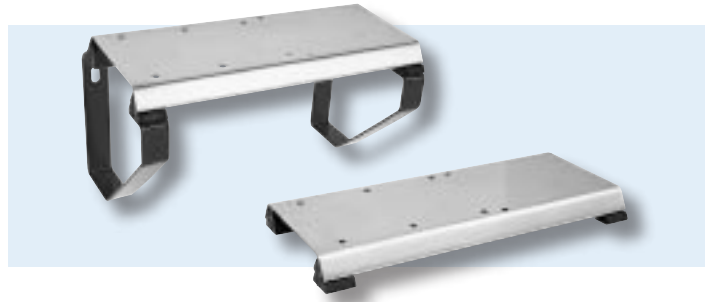
Kurzbeschreibung

Konsole zur schwingungsfreien Wandmontage oder Bodenaufstellung des Hauswasserwerks, Grundplatte aus Edelstahl, Trägerwinkel aus pulverbeschichtetem Stahl, Schwingungsdämpfer aus Gummi, inkl. Befestigungsschrauben.

Abmessungen:

Aspri 15 (L x B x H): 350 x 130 x 37 mm

Aspri 25 (L x B x H): 410 x 170 x 37 mm



Art.-Nr.	Bezeichnung		
10440	Pumpenkonsole zur Wand- und Bodenmontage für Aspri 15		
10565	Pumpenkonsole zur Wand- und Bodenmontage für Aspri 25		

KIT-02/3 und KIT-02/4

Kurzbeschreibung

- Elektronischer Schaltautomat für Pumpen
- zur Steuerung von Pumpen für Regenwassernutzung, Wasserversorgung und Beregnung bei Hausanlagen
- für klares, sauberes Wasser

Kurzbeschreibung

- verhindert Druckschläge
- integrierter Trockenlaufschutz
- Druckanzeige durch Manometer
- Rückschlagventil
- Anschlüsse jeweils 1"
- hält die Pumpe bei Wasserverbrauch über 0,3 l/min in Betrieb
- Einschaltdruck nicht veränderbar
- 1,50m Netzkabel mit Stecker



Art.-Nr.	Bezeichnung		
10884	Durchflusswächter KIT-02/3, verkabelt (Einschaltdruck 1,5 bar)		
10885	Durchflusswächter KIT-02/4, verkabelt (Einschaltdruck 2,4 bar)		

Pumpenanschluss-Set/Tauchpumpen Revisions-Set

1. Pumpenanschluss-Set Aspri

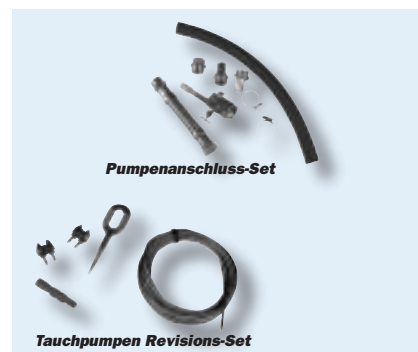
Zum flexiblen Anschluss der Pumpe auf Saug- und Druckseite, inkl.:

- 1 x Absperrhahn 1"
- 2 x Schlauchschelle Edelstahl 1"
- 2 x Messing Schlauchtülle 1" AG
- 1 x Messing Doppel-Nippel 1"
- 1 x 50cm keimhemmender Gummispiralschlauch 1"
- 1 x 22cm Panzerschlauch 1"

2. Tauchpumpen Revisions-Set

Zur Befestigung und Revision von Tauchpumpen, inkl.:

- 1 x 4 m Edelstahlseil 2,5mm
- 2 x Seilklemme 4mm
- 1 x Schraube mit Öse und Dübel



Art.-Nr.	Bezeichnung		
10441	Pumpenanschluss-Set		
10477	Tauchpumpen Revisions-Set		