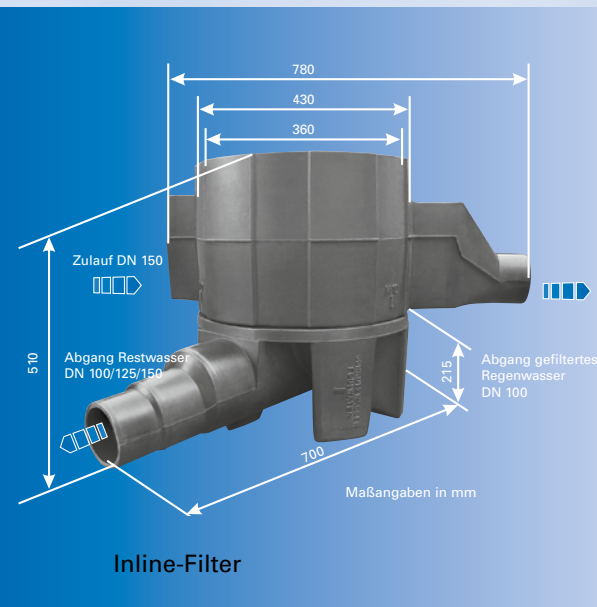


Filter für Erdeinbau, Kellereinbau und Fallrohrfilter



Inline-Filter

Inline-Filter für Erdeinbau

Hält das Wasser sauber: Der begehbare Filter aus PE eignet sich für Dachflächen bis 450 m², zum unterirdischen Einbau in die Entwässerungsleitung und verfügt über einen nur sehr geringen Höhenversatz von 6,5 cm zwischen Zu- und Überlauf. Der Ablauf für das Schmutzwasser kann in jeweils 60°-Schritten versetzt werden und ermöglicht dadurch einen einfachen Anschluss an die nachfolgenden Rohrleitungen. Mit Edelstahlfiltereinsatz Filterfeinheit 0,35 mm und Ausheber zur Wartung des Filtereinsatzes. Der Filter entspricht der DIN 1989 und ist auch für den hausinternen Einbau lieferbar.

Filter für alle Fälle

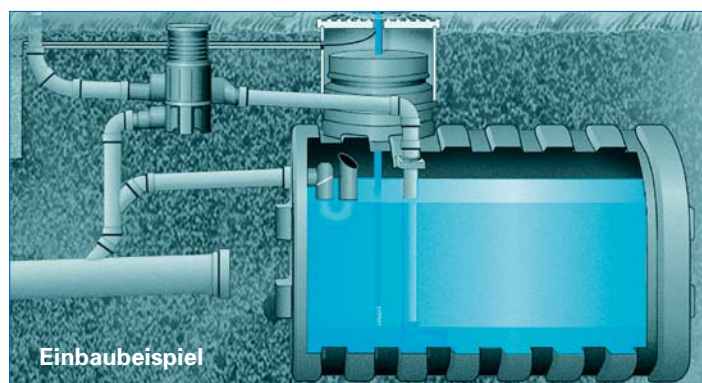
Die GEP-Komplettbehälter sind standardmäßig mit einem Hochleistungsfilter ausgestattet.

Für vorhandene Behälter ohne Filter oder bei besonderen Einbausituationen, gibt es Einzelfilter als Erdfilter, Schachtfilter oder Fallrohrfilter.

Als Sonderausführung ist der Inline-Filter auch für den Kellereinbau lieferbar.

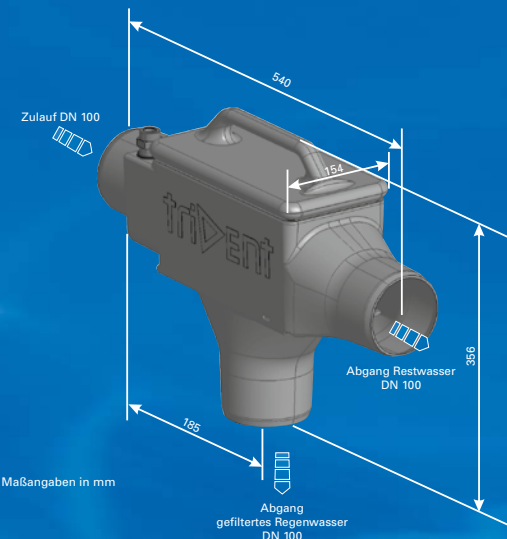
Die bewährte GEP-Schweißspaltsiebtechnik sorgt für eine perfekte Trennung des Regenwassers von der Schmutzfracht und eine maximale Wasserausbeute. Diese Technik findet sich in dem tausendfach bewährten GEP-Inline-Filter sowie im neuen Tankfilter wieder. Für den maximalen Komfort lassen sich diese Filter mit einem automatischen Filterreinigungssystem ausstatten.

Alle GEP-Filter eignen sich sehr gut zum Nachrüsten bei bestehenden Regenwasser-Nutzungsanlagen und sind mit einer Sammelleistung von bis zu 90 % sehr ergiebig. Speziell für die Anforderungen beim Einbau im Gebäude wird der Inline-Filter optional mit einem dicht verschweißten Ober- und Unterteil geliefert. Dadurch ist er ideal für den hausinternen Einbau geeignet.



Inline-Filter für Erdeinbau und hausinternen Einbau

| Art.-Nr. | Bezeichnung | |
|----------------|---|--|
| 810745 | Inline-Filter für Erdeinbau | |
| 811184 | Inline-Filter für hausinternen Einbau | |
| Zubehör | | |
| 810746 | Revisionsrohr 0,75 m für Inline-Filter | |
| 811923 | Filterreinigungsmodul für Inline-Filter, zeitgesteuert inkl. Magnetventil | |

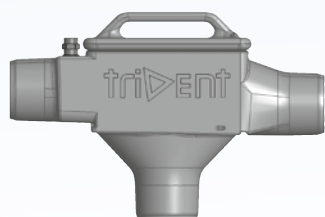


Tankfilter Trident 150 mit Komfort-Sprühdüse

Ein idealer Nachrüstfilter aus PE zum nachträglichen Einbau in Zisternen ohne Filter, mit einem sehr geringen Höhenversatz von 2,5 cm zwischen Zu- und Überlauf, geeignet für Dachflächen bis 150 m².

Die serienmäßige Komfort-Sprühdüse zur automatischen Filterflächenreinigung garantiert lange Wartungsintervalle und der Edelstahlfiltereinsatz mit einer Filterfeinheit von 0,35 mm sorgt für sauberes Regenwasser im Behälter.

Optional ist der Filter auch ohne die Komfort-Sprühdüse lieferbar.



Tankfilter Trident 150



Erdeinbaufilter Trident 325



Fallrohrfilter Zink und Kupfer

Tankfilter Trident 150 für den unterirdischen Einbau im Domschacht

| Art.-Nr. | Bezeichnung | |
|----------|---|--|
| 811720 | Tankfilter Trident mit Komfort-Sprühdüse | |
| 812101 | Tankfilter Trident ohne Komfort-Sprühdüse | |
| Zubehör | | |
| 812518 | Anschluss-Set für Tankfilter Trident mit Komfort-Sprühdüse, bestehend aus Magnetventil 1/2" und Zeitsteuerungsmodul | |

Tankfilter Trident 325 für den unterirdischen Einbau in die Entwässerungsleitung

Begehbare Filter aus PE für Dachflächen bis 325 m², zum unterirdischen Einbau in die Entwässerungsleitung. Mit Edelstahlfiltereinsatz der bewährten Trident-Filtertechnologie.

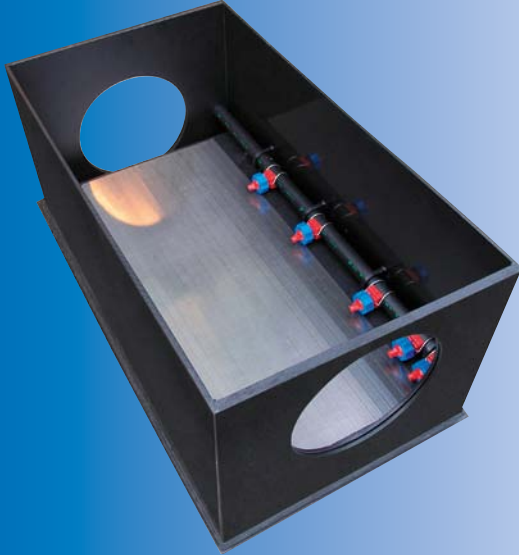
| Art.-Nr. | Bezeichnung | |
|----------|-----------------------------|--|
| 812960 | Erdeinbaufilter Trident 325 | |

Fallrohrfilter zum Einbau in das Regenfallrohr

Der Fallrohrfilter bis 130 m² Dachfläche wird direkt im Fallrohr eingebaut. Er leitet das saubere Regenwasser über einen seitlichen Stutzen zum Regenwasserspeicher ab. Der feinmaschige Edelstahl-Filtereinsatz sorgt für eine sehr gute Wasserqualität. Gehäuse in Zink und Kupfer. Weitere Materialien und Durchmesser auf Anfrage lieferbar.

| Art.-Nr. | Bezeichnung | |
|----------|------------------------------|--|
| 810287 | Fallrohrfilter Zink DN 100 | |
| 810292 | Fallrohrfilter Kupfer DN 100 | |

Trident C-Filtersysteme



Filter für Großanlagen

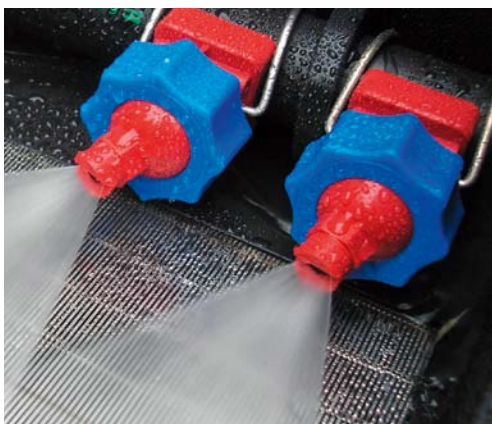
Gerade für Regenwasser-Nutzungsanlagen im Großanlagenbereich ist auf eine gute Vorfiltration des Dachablaufwassers zu achten, um die gewünschte Wasserqualität (EU-Richtlinie 76/160/EEC für Badegewässer) zu erreichen.

Die Großfilter arbeiten mit der bewährten Schweißspaltsiebtechnik, trennen die Schmutzfracht des über die Dachfläche aufgefangenen Regenwassers effizient ab und leiten nur das saubere und lagerfähige Regenwasser in die Zisterne. Die Großfilter sorgen in Kombination mit dem automatischen Filterreinigungssystem (serienmäßig) komfortabel für eine saubere Siebfläche und damit eine dauerhaft maximale Wasserausbeute.

Alle GEP-Filter eignen sich sehr gut zum Nachrüsten bei bestehenden Regenwasser-Nutzungsanlagen und sind mit einer Sammelleistung von bis zu 90 % sehr ergiebig.

Die Trident C-Filter werden in einem separaten Schacht im Erdreich eingebaut. Sie sind optional komplett mit einem Betonschacht lieferbar und können wahlweise direkt im speziellen Domschacht in unseren Regenwasserbehälter aus Stahl bis 100 m³ eingebaut werden. Weitere Informationen hierzu finden Sie auf den folgenden Seiten.

Zum hausinternen Einbau sind die Trident-C-Filter auf Anfrage mit einem verschließbarem Klappdeckel oder mit Seitenöffnung erhältlich.



Spezielle Sprühdüsen halten die Siebfläche sauber und sorgen so für lange Wartungszyklen.

Trident C-Filter zum Einbau in bauseitigen Schacht

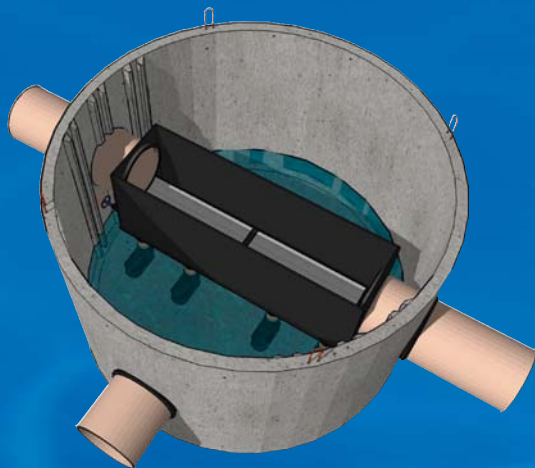
| Art.-Nr. | Bezeichnung | max. anschließbare Dachfläche in m ² | max. Durchfluss in l/sec | |
|----------|------------------|---|--------------------------|--|
| 870280 | Trident C 2.000 | 2.000 | 60 | |
| 870290 | Trident C 3.000 | 3.000 | 90 | |
| 870300 | Trident C 6.000 | 6.000 | 180 | |
| 870310 | Trident C 10.000 | 10.000 | 300 | |

Weitere technische Daten finden Sie unter www.gep.info und in unseren technischen Datenblättern.

Zubehör

| Art.-Nr. | Bezeichnung | |
|----------|--|--|
| 812519 | Anschluss-Set für Trident C-Reinigungsdüsen, bestehend aus Magnetventil 1" und Zeitsteuerungsmodul | |

Filterschacht Trident C



Der Filterschacht ist auf unsere Großfilter der Trident C-Reihe abgestimmt und beinhaltet neben dem in Abhängigkeit der Dachfläche gewählten Filter einen kompletten Betonschacht mit den erforderlichen Anschlüssen für Zu-/Überlauf, Ablauf zur Zisterne und einer Schachtabdeckung der Klasse B (bis 2,2 t Achslast belastbar – SLW 6). Auf Wunsch ist eine Abdeckung der Klasse D (bis 13,0 t Achslast belastbar – SLW 30) lieferbar.

Der Filterschacht stellt ein fertiges Gesamtsystem für den Einbau des Trident C-Filters in das Erdreich dar.

Trident C-Filterschacht, mit eingebautem Trident C-Filter

| Art.-Nr. | Bezeichnung | max. anschließbare Dachfläche in m ² | max. Durchfluss in l/sec | |
|----------|--------------------------------|---|--------------------------|--|
| 812130 | Filterschacht Trident C 2.000 | 2.000 | 60 | |
| 812131 | Filterschacht Trident C 3.000 | 3.000 | 90 | |
| 812132 | Filterschacht Trident C 6.000 | 6.000 | 180 | |
| 812133 | Filterschacht Trident C 10.000 | 10.000 | 300 | |

Weitere technische Daten finden Sie unter www.gep.info und in unseren technischen Datenblättern.

Zubehör

| Art.-Nr. | Bezeichnung | |
|----------|--|--|
| 812519 | Anschluss-Set für Trident C-Reinigungsdüsen, bestehend aus Magnetventil 1" und Zeitsteuerungsmodul | |

