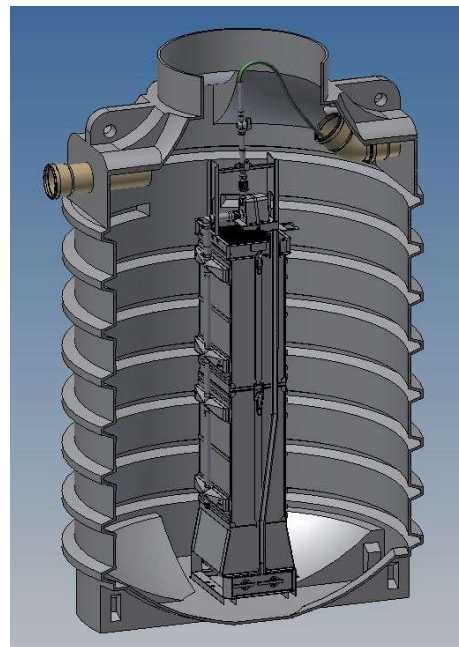


**Dezentrale Grauwasseraufbereitungsanlage<sup>1)</sup> in Modulbauweise zur Außenaufstellung mit Aufbereitungsleistungen bis zu 24.000 Litern/Tag für Wohnanlagen, Urlaubs- und Wellnesshotels, Sportstätten, Gewerbe und Industriebetriebe zur Reduzierung des Gesamttrinkwasserbedarfs um 40 - 60 %.**

## Kurzbeschreibung

- Modulbauweise in 2 verschiedenen Leistungsgrößen für einfache Anlagenkonfiguration
- komplette Aufbereitungstechnik im Hauptpaket enthalten
- optionale Erweiterungspakete zur Leistungssteigerung
- freie Auswahl für vor- und nachgelagerte Pufferspeicher
- bewährtes und umweltfreundliches Aufbereitungsverfahren mittels *BioMembranTechnologie*
- energieeffizienter Recycling-Prozess
- Erzeugung von klarem, geruchsneutralem und hygienisch einwandfreiem Betriebswasser gemäß den Qualitätsanforderungen aus British Standard 8525-1:2010 für Grauwasseranlagen, EU-Badegewässerrichtlinie 2006/7/EG sowie DIN 19650 (1999) Klasse 2 für Bewässerungswasser
- Betriebswasser hervorragend geeignet zur Toilettenspülung, für häusliche Reinigungszwecke, zur Gartenbewässerung, zum Wäsche waschen sowie als Prozesswasser



## Serienausstattungen

Hauptpaket:

Vollständige Grauwasseraufbereitungsanlage für den Außenbereich, bestehend aus vorkonfektionierter HDPE Kunststoffzisterne als *BMT*-Einheit, ausgestattet mit hochwertigem PES-Membranfilter, Edelstahl-Führungsschiene, Belüftungstechnik, Grauwasser-Beschickungspumpe, MSR-Technik, GEP-Steuereinheit.

Erweiterungspaket:

bestehend aus vorkonfektionierter HDPE Kunststoffzisterne als *BMT*-Einheit, ausgestattet mit hochwertigem PES-Membranfilter, Edelstahl-Führungsschiene, Belüftungstechnik, MTS-Verteilerbox für Anschluss an Hauptpaket

## Zubehör



### Grobfilter für Erdeinbau

Art. Nr. 812960; 870280

zum Entfernen von ungelösten Feststoffen aus dem Grauwasser

### Belüftungseinheit für Grauwasserspeicher

Art. Nr. 813440

zusätzliche Belüftungseinheit für große Grauwasserspeicher; bestehend aus Luftkompressor, Wandkonsole, 15 m PVC-Schlauch, EPDM-Rohrbelüfter



### GSM-Fernüberwachung

Art. Nr. 812534

GSM-Fernmeldemodul für SMS- und Email- Nachrichtenservice im Falle von Störungen

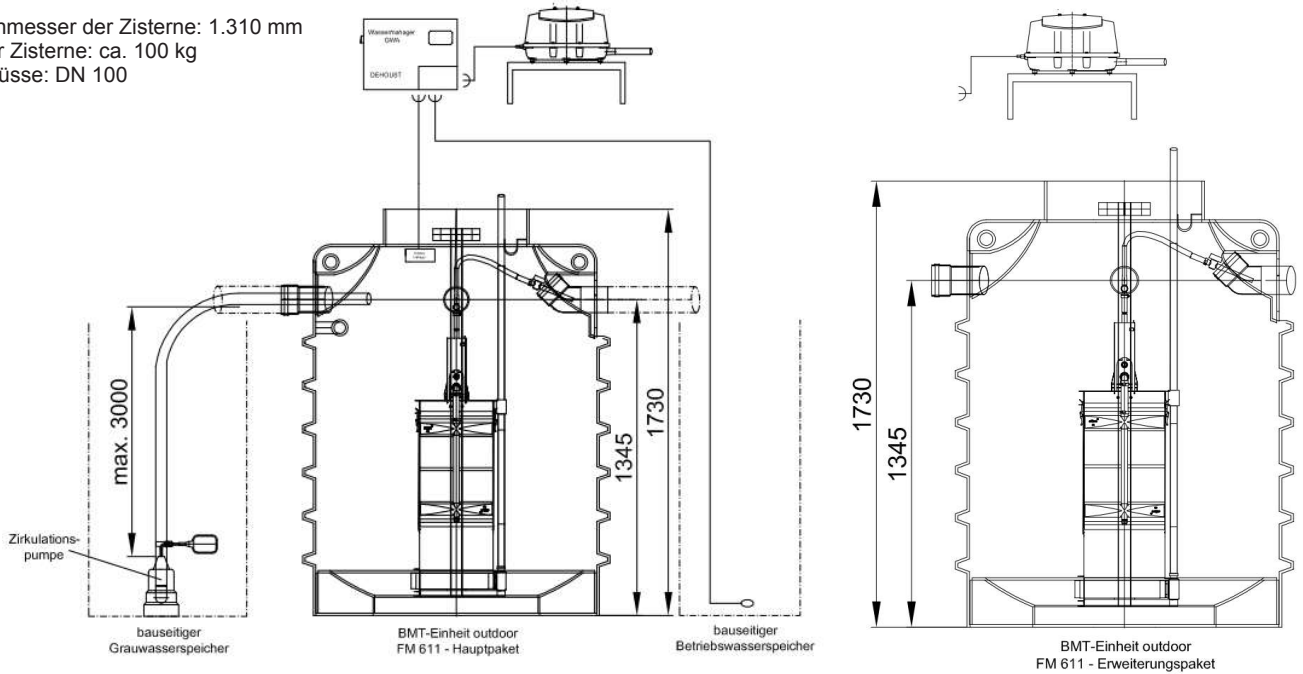
<sup>1)</sup> Grauwasser aus Duschen, Badewannen und Handwaschbecken.

## BMT-Einheit outdoor 1FM 611: Aufbauschema

Hauptpaket (Artikel 813650)

Erweiterungspaket (Artikel 813655)

Außendurchmesser der Zisterne: 1.310 mm  
Gewicht der Zisterne: ca. 100 kg  
Rohranschlüsse: DN 100



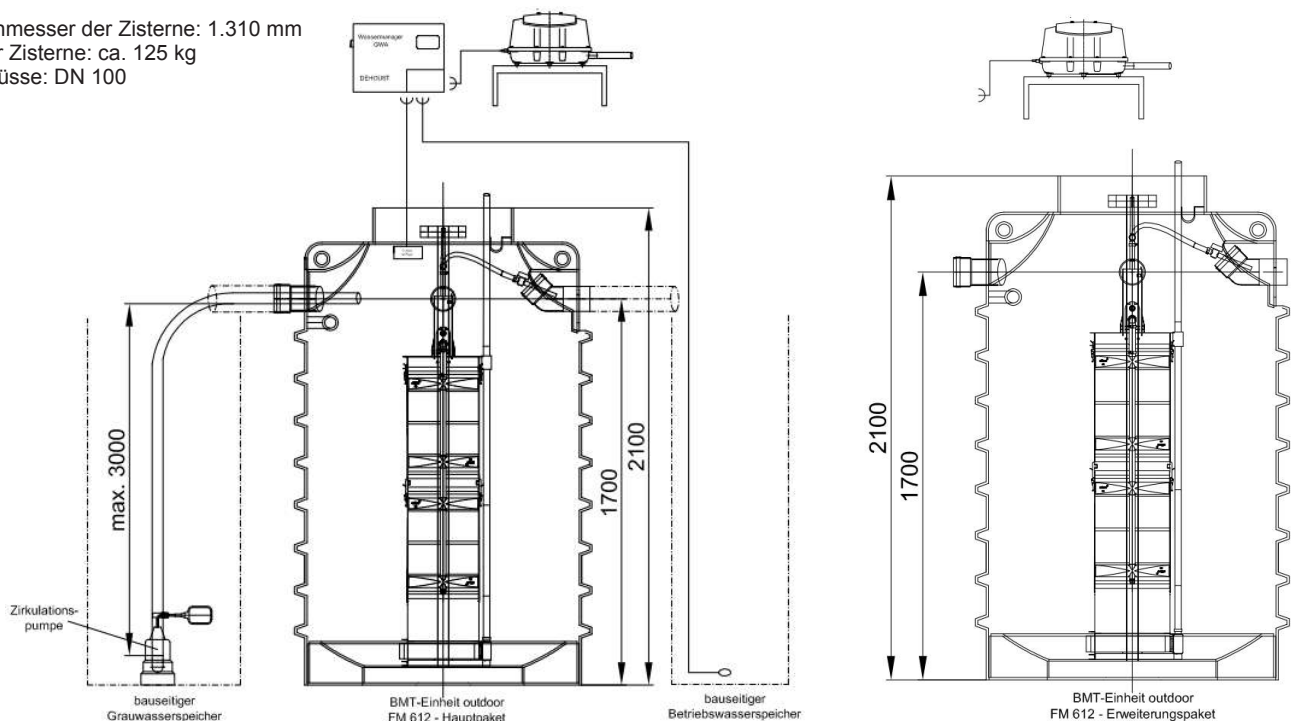
- Aufbereitungsleistung je BMT-Einheit: max. 3.000 Liter/Tag
- Gesamtaufbereitungsleistung mit Erweiterungspaketen: max. 12.000 Liter/Tag

## BMT-Einheit outdoor 1FM 612: Aufbauschema

Hauptpaket (Artikel 813660)

Erweiterungspaket (Artikel 813665)

Außendurchmesser der Zisterne: 1.310 mm  
Gewicht der Zisterne: ca. 125 kg  
Rohranschlüsse: DN 100



- Aufbereitungsleistung je BMT-Einheit: max. 6.000 Liter/Tag
- Gesamtaufbereitungsleistung mit Erweiterungspaketen: max. 24.000 Liter/Tag